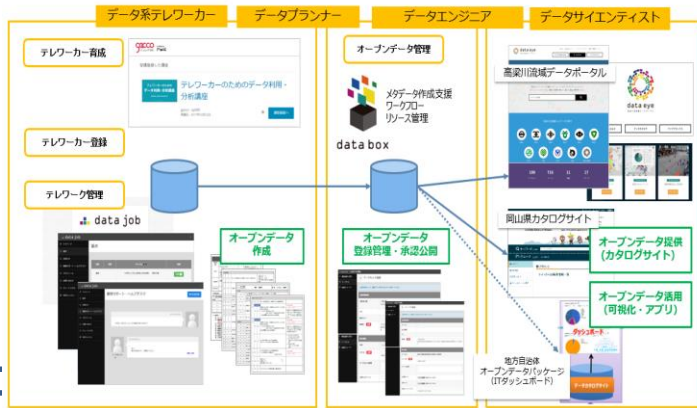


# オープンデータ推進を支えるテレワーカー育成・活用 (一般社団法人データクレイドル)

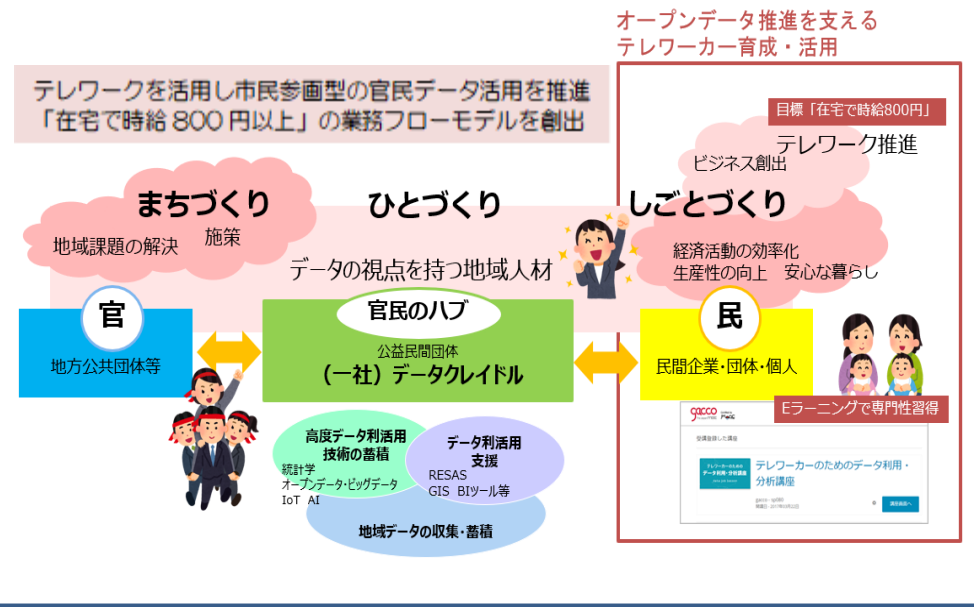
## 取組の概要

Eラーニング「テレワーカーのためのデータ活用・分析講座」を開講してデータ活用の専門知識を習得いただき、子育て・介護中の女性等40名が、データ・クレンジング業務を担う自営型テレワーカーとして活動中。

テレワーカー、弊社及びデータ保有者（自治体等）を繋ぐ「オープン・データ業務管理システム」を整備し、市民参画型で官民データ活用を推進する業務フローを確立。



## 取組の仕組み (全体概要図)



## 取組の成果

- テレワークを活用し市民参画型の官民データ活用を推進。
- 「在宅で時給800円以上」の業務フローモデルを創出。
- データ活用におけるデータ前処理コストを削減。
- 高単価のデータサイエンティストは、データ分析の設計やモデル構築に専念でき、全体としての付加価値生産性が向上。

## 効果

- 登録テレワーカー数（データ業務分野）： 40人（H29.11現在）
- テレワーカーがクレンジングしたデータ数： 810件（H29.11現在）
- テレワーカー時給（標準作業時間換算）： 800～1,000円
- 就労継続支援A型事業所参画数： 2社

## 今後の取組 (予定)

- Eラーニング教材を拡充し、テレワーカーの更なるスキルアップを支援。
- AIサービス用データ整備など、高単価な業務に発注分野を拡充。
- テレワークを活用したオープンデータ推進・活用モデルを他地域に展開。

テレワークを活用したオープンデータ推進・活用に取り組みたい地域を募集中！

### 一般社団法人データクレイドル

〒710-0055 岡山県倉敷市阿知1丁目7-2くらしきシティプラザ西ビル706  
 TEL : 086-427-0885 / FAX : 086-441-1380  
 URL : <http://d-cradle.or.jp/> MAIL: [soumu@d-cradle.or.jp](mailto:soumu@d-cradle.or.jp)